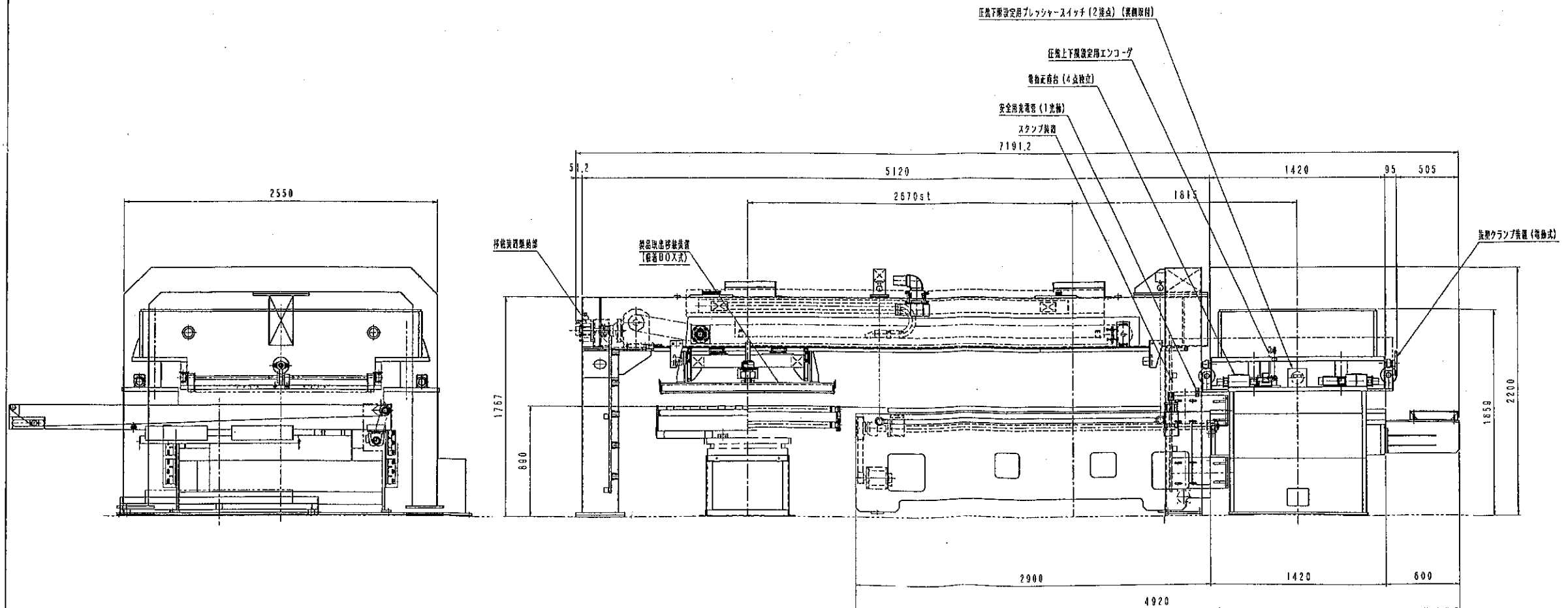
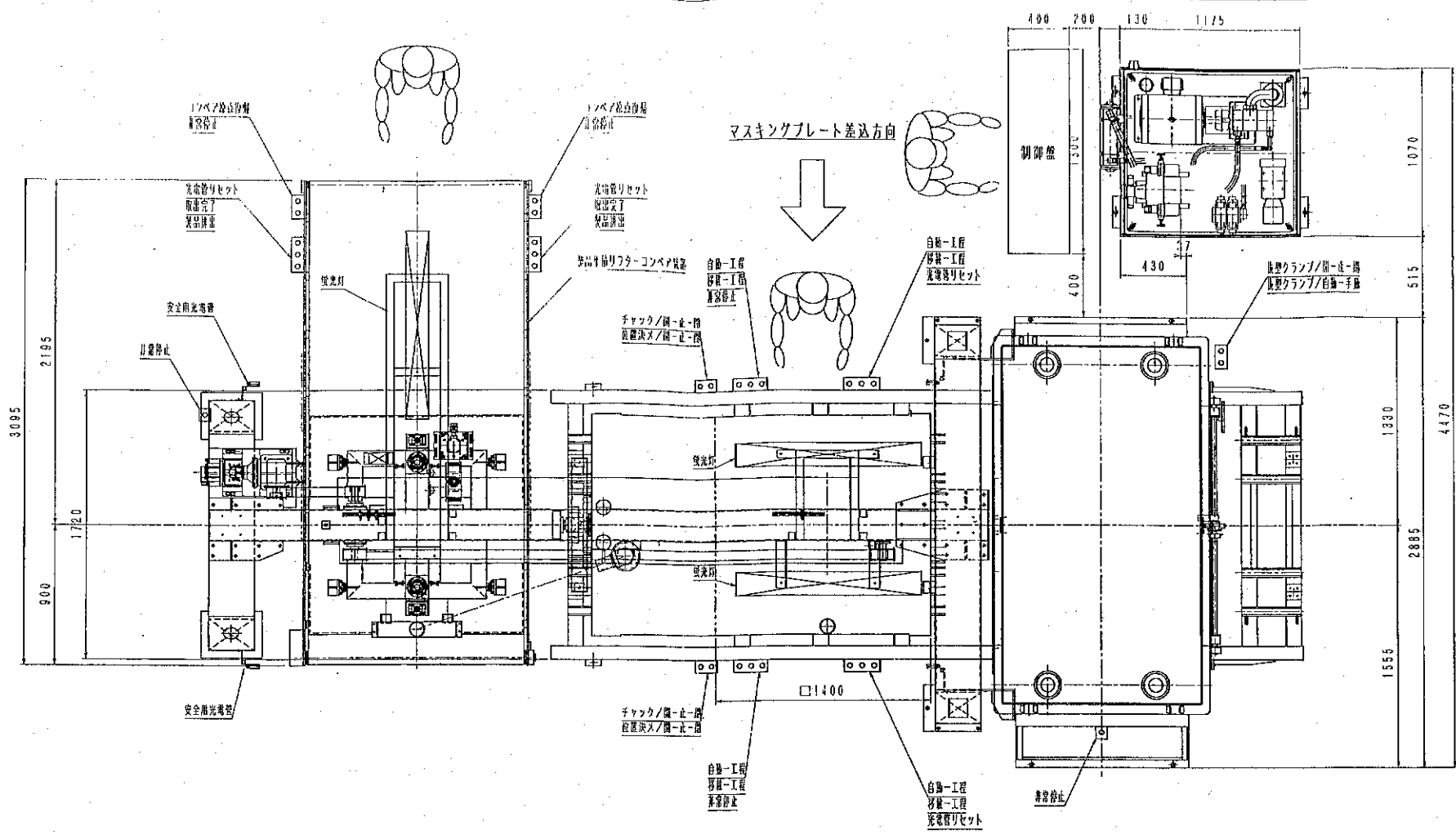


品番	品名	打付鋼数	記号
1			
2			

主要仕様

有効裁断面積	1350×1350m/m
最高使用油圧力	21MPa (214kgf/cm ²)
最高裁断圧力	75Ton
圧盤上下ストローク	20~110mm
圧盤上下スピード	約60mm/sec
油圧用オイル量	400L
圧盤左右同調方式	機械式同調
油圧用モータ	7.5kW 6P
注油用モータ	25W
放熱クランプ装置	電熱式
4点独立電動正直台	15W×4台
安全用光電管	2式(本体前後取付)
テーブル駆動方法	研磨テーブル+ボールネジ
テーブル駆動モータ	5kW ACサーボモータ
テーブル駆動速度	MAX 40m/min
移載装置	積層BOXタイプ(上下移動はエアシリンダ)
移載方式	直動(往復)式
駆動用モータ	2kW ACサーボモータ
駆動用モータ	3.5kW ACサーボモータ
フロア	5.4kW
製品集積リフターコンベア	0.2kW
リフター	0.4kW
総電源容量	約20kW
エア容量	1.5kW コンプレッサ以上
水容量	約20L/min
重量	約15000kg



図名	自動油圧裁断機 仕様図	尺規	1/20	国法	三内法
図番	SHOC-1400X1400-75T	図番	M0104-0062-1-6		
製	株式会社トナー	日	'05年 8月 9日		

図記号 △ 記 事 年月日 担当